



# 中札内村立診療所だよ便り No.26

更別村診療所 理学療法士 寺山 諒

お問い合わせ 中札内村立診療所 TEL(67)2012  
〒089-1332 中札内村西2条南3丁目23



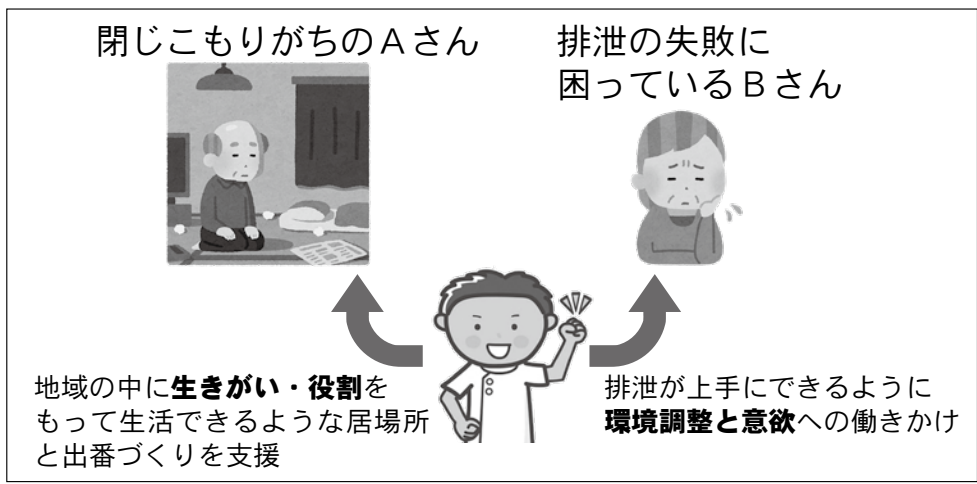
## 中札内村立診療所でのリハビリテーション事業所 新規開設について

更別村国民健康保険診療所 理学療法士の寺山です。普段は中札内村住民の方へ訪問リハビリテーションを提供しております。

この度、中札内村の令和6年度予算の中に「診療所リハビリテーション事業所の開設」が明記され、中札内村立診療所では再来月の7月を目標に通所・訪問リハビリテーション事業所の開設準備を進めています。そこで、5月号と6月号で、中札内村で始まるリハビリテーションの概要についてお知らせしたいと思います。

### ●入院リハビリテーションと訪問・通所リハビリテーションの目的の違い

入院中のリハビリは身体機能の回復や日常生活動作（着がえ、トイレ等）の自立度向上を目的としており、早期の退院を目指したものです。一方で、**訪問・通所リハビリテーションは「生活の質」の向上を目指しており、住み慣れた場所・地域で自分らしく生活を続けることが出来るよう支援**します（下図参照）。また可能な限り自立した生活を支え、寝たきりになるのを防いだり、在宅でのお看取りが近い方には苦痛を最小限に緩和する支援をします。つまり、**リハビリ＝筋トレやマッサージだけではないのです！**



### 新任ドクターのご紹介

今年度も火曜日に更別診療所医師との2名体制を継続します



#### 堂坂瑛子(どうさかえいこ) 医師 (更別診療所 副所長)

中札内のみなさま、こんにちは！北海道の西の端っこ、寿都町というところから夫と2人で更別村へとやってきました。趣味は筋トレとサウナです！中札内診療所へは2週間に一回、診療をさせていただきます。十勝生活は初めてですので、ワクワクとドキドキでいっぱいです。みなさまのお役に立てるようがんばりますので、どうぞよろしくお願ひいたします。



#### 近藤龍太郎(こんどうりゅうたろう) 医師

今年度から診療所にて隔週で勤務させていただきます。出身地は山梨県、大学は岩手医科大学を卒業しました。北海道での生活は初めてになりますが、雄大な十勝の景色に圧倒され続けています。週末は温泉やサウナでリフレッシュしています。北海道・十勝のお勧めなどぜひ教えてください。未熟な点も多くあると思いますが何卒よろしくお願ひいたします。

★6月号は「中札内村で始まる通所・訪問リハビリテーションの具体的な内容」についてお知らせします。